



RITSÝN sf. has held numerous trade exhibitions over a period of 18 years. We have now been asked by firms within the fisheries sector to hold top-quality international trade show focusing on the Icelandic fishing sector. The show, which has been given the name ICELAND FISHING EXPO 2016, will be held on 28-30 September in LAUGARDALSHÖLL.

The price for exhibition space inside LAUGARDALSHÖLL is ISK 16,500 per m<sup>2</sup> (more than 45% lower than at comparable exhibitions elsewhere). Fenced outdoor space will also be available at ISK 6,400 per m<sup>2</sup>. The registration fee of ISK 25,000 is non-refundable. Value-added tax will be added to all prices.

Exhibitors will receive as many tickets to the show as they wish – free of charge. We believe that this innovative gesture will facilitate effective targeted marketing, and other innovations are being planned as well. The exhibition is intended primarily for fishing industry professionals; however, it is open to the public at a general ticket price of ISK 3,500 (ISK 2,500 for senior citizens, disability pensioners, and students).

Exhibitors are welcome to choose from among exhibition companies or bring their own systems. We have received an offer from Sýningarkerfi Ltd. ([www.syning.is](http://www.syning.is)), which includes walls, carpets, lighting, and booth labelling at ISK 4,500 per m<sup>2</sup> plus VAT.

We will launch a website as the date approaches. We would like to offer selected firms receiving this letter the opportunity to register early and choose their exhibition space before general registration begins. Companies that book during the priority registration period will have their logos on the exhibition website, and sponsors will have the opportunity to advertise on the website at no charge. Further information can be obtained from the undersigned.

With your participation, it is beyond doubt that ICELAND FISHING EXPO 2016 will be a first-class show at a prime venue, which will capture the attention of everyone connected to the fishing industry.

Do not let this unique marketing opportunity pass you by. Exhibition space will be allocated on a first-come-first-served basis. Drawings of the exhibition venue will be sent out when they are completed and approved.

*Best regards, Ólafur M. Jóhannesson, Managing Director*  
ICELAND FISHING EXPO 2016 [olafur@kvotinn.is](mailto:olafur@kvotinn.is) +354 587 8825



RITSÝN sf. hefur staðið fyrir fjölda fagsýninga undanfarin 18 ár. Skorað hefur verið á okkur af fyrirtækjum innan sjávarútvegsgeirans að standa fyrir vandaðri íslenskri/ alþjóðlegri sjávarútvegssýningu og hefur hún hlotið heitið ICELAND FISHING EXPO 2016. Sýningin verður haldin dagana 28. – 30. september í LAUGARDALSHÖLL.

Verð á sýningarsvæði innan veggja LAUGARDALSHALLAR verður á kr. 16.500 per fm. (okkar verð er ríflega 45% lægra en verð á sambærilegum sýningum). Einnig verður boðið upp á afgirt útisvæði á kr. 6.400 p fm. Staðfestingargjald við bókun er kr. 25.000 - sem er óafturkræft. Verð verða + vsk.

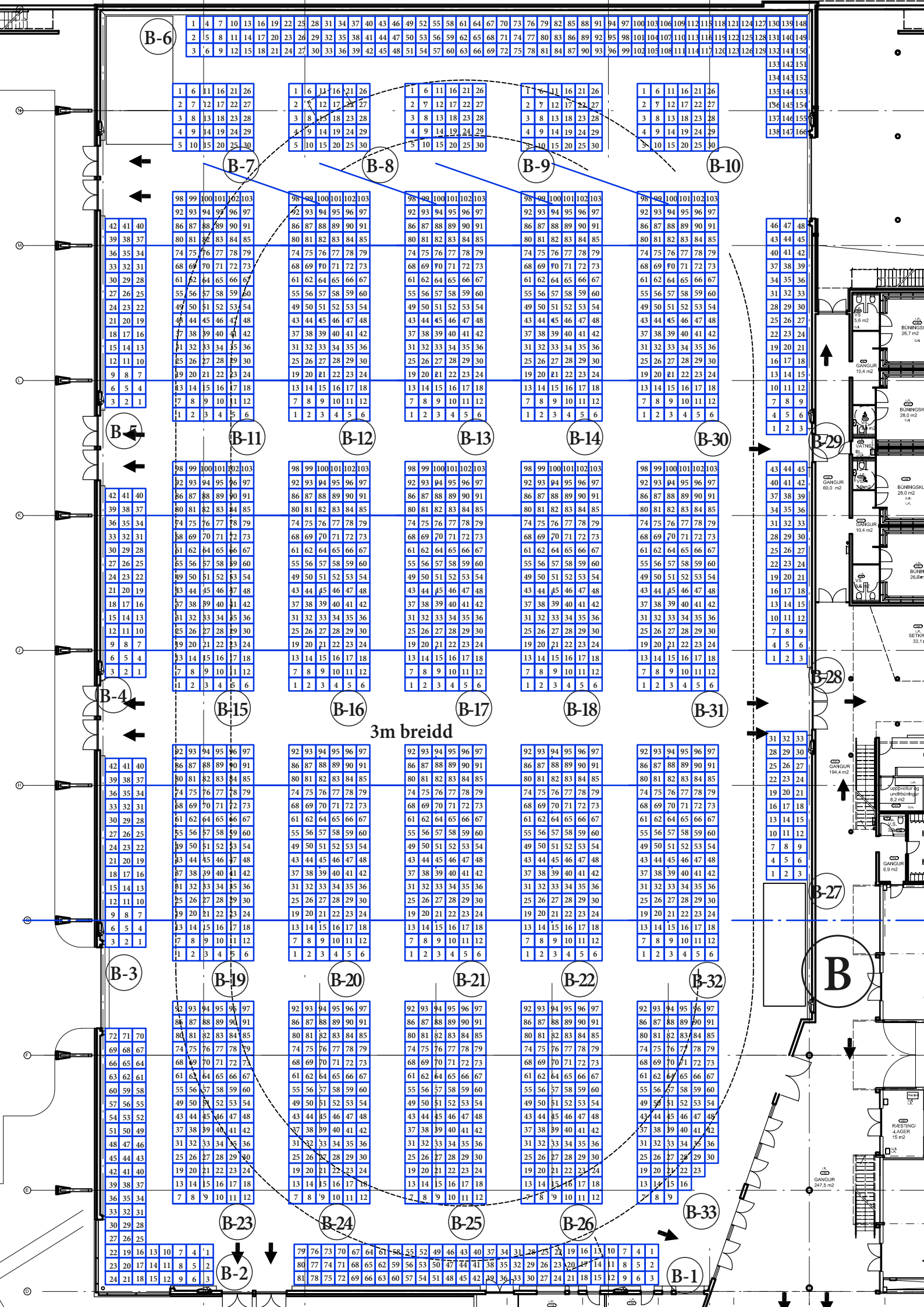
Boðið er upp á þá nýjung að sýnendur fái eins marga boðsmiða inn á sýninguna eins og þeir óska – þeim að kostnaðarlausu. Þannig næst að okkar mati góð markaðssetning beint til réttara aðila og fleira er á döfnni. Sýningin er aðallega ætluð fagaðilum innan sjávarútvegsgeirans. Almennungi gefst þó tækifæri á að heimsækja sýninguna og verður miðaverð kr. 3.500 og kr. 2.500 fyrir elli- og örorkulífeyrisþega og námsmenn.

Sýnendum er velkomið að velja á milli sýningarfyrirtækja eða að koma með eigið kerfi. Tilboð barst frá Sýningarkerfum [www.syning.is](http://www.syning.is) sem hljóðar upp á veggi, teppi, lýsingu og merkingu báss á kr. 4.500 per fm. + vsk.

Við munum setja upp heimasíðu er nær dregur en gefum, völdum fyrirtækjum er fá þessa kynningu, fyrsta val á sýningarrými. Fyrirtæki sem bóka fá logo á forsíðu heimasíðunnar og styrktaraðilum gefst kostur á að auglýsa á heimasíðunni þeim að kostnaðarlausu. Nánari upplýsingar veitir undirritaður.

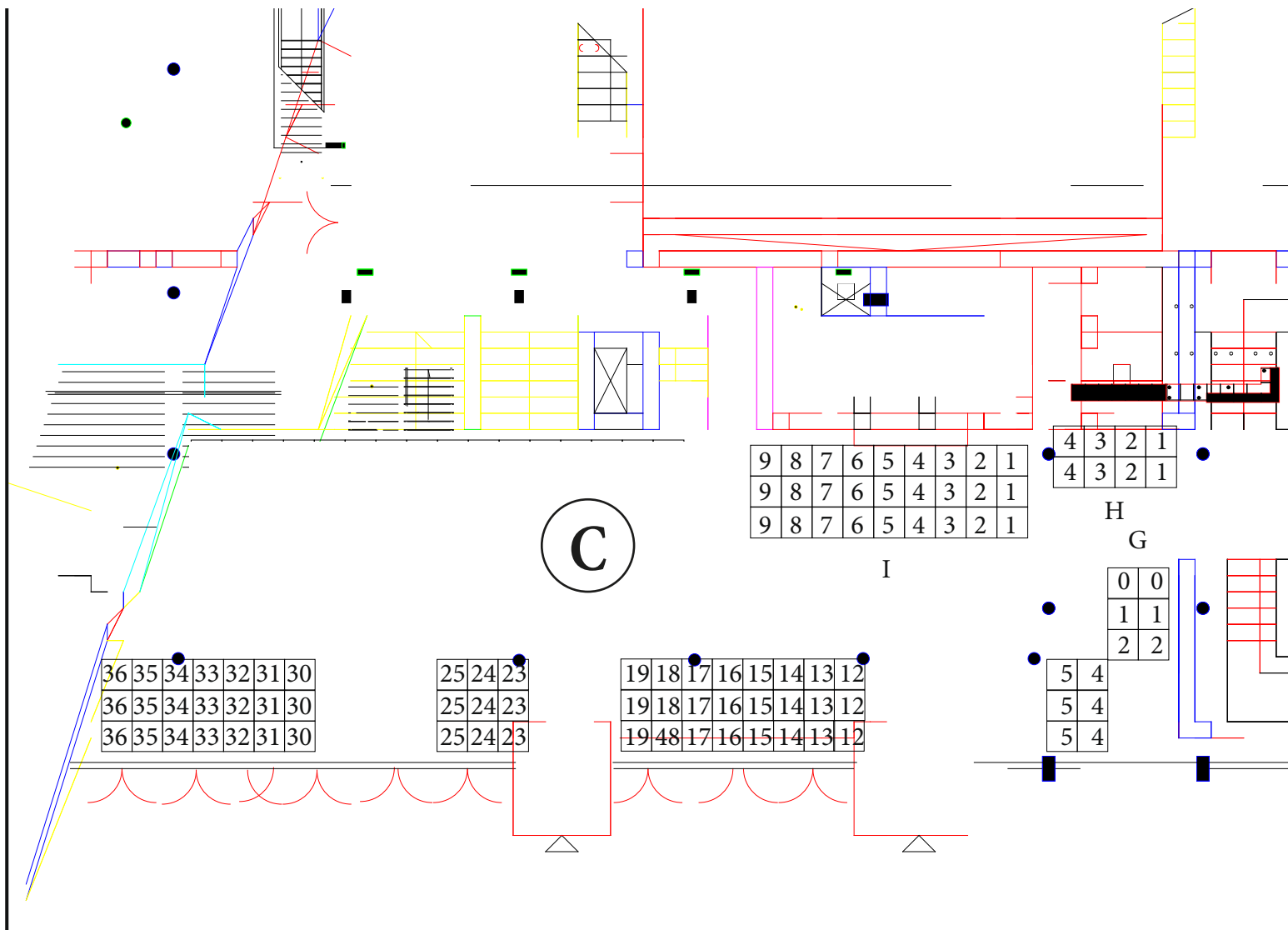
Með ykkar þátttöku er ekki að efa að í uppsiglingu er glæsileg sjávarútvegssýning á besta stað sem mun vekja áhuga þeirra er tengjast sjávarútvegsgeiranum.

Sleppið ekki þessu einstaka markaðstækifæri. Sýningarsvæðum verður úthlutað eftir kerfinu: „fyrstur kemur fyrstur fær“. Teikningar af sýningarsvæði verða sendar út þegar þær eru fullbúnar og samþykktar.



# ICELAND FISHING EXPO 2016

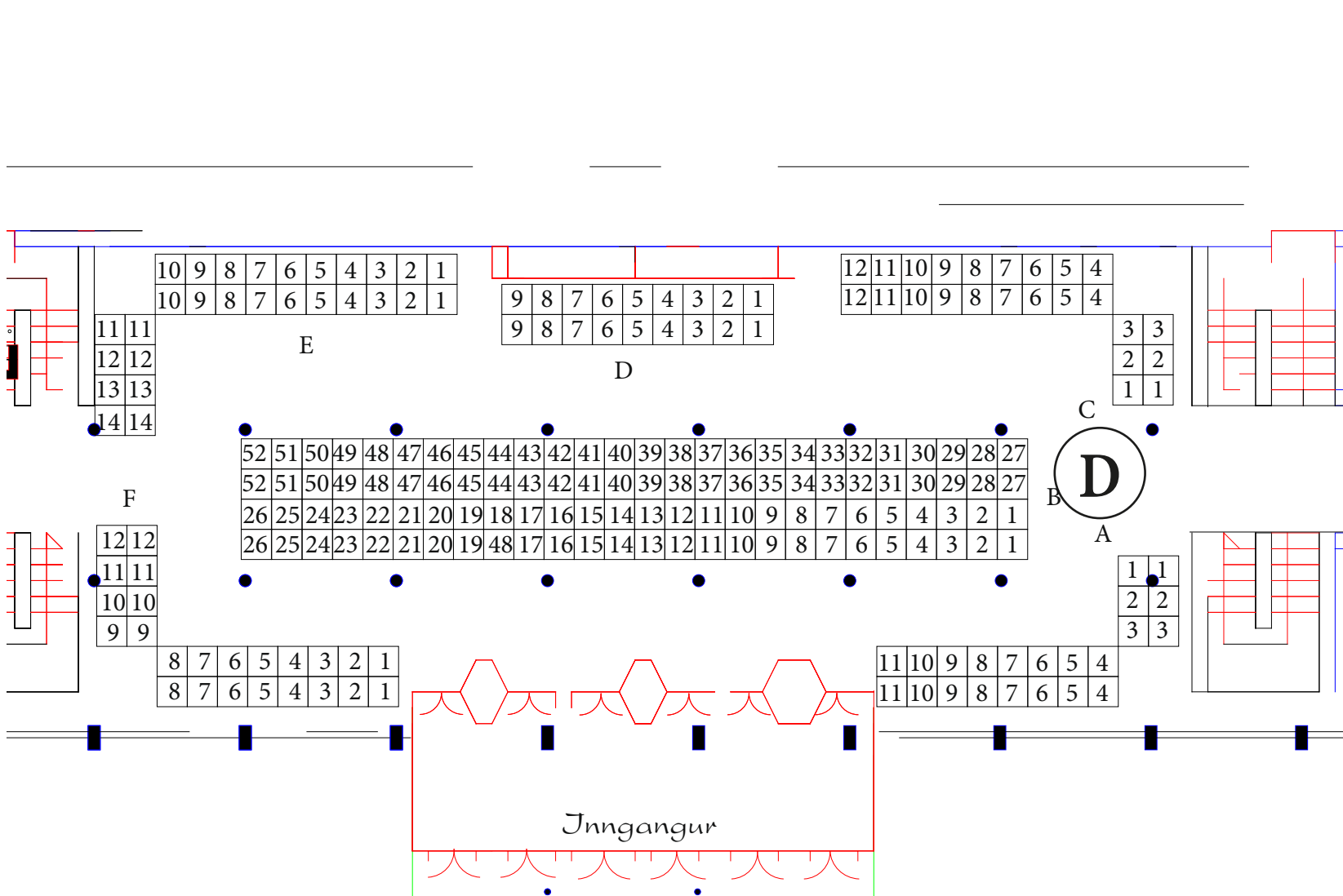
Ólafur M. Jóhannesson, olafur@kvotinn.is +354 587 8825





# ICELAND FISHING EXPO 2016

Ólafur M. Jóhannesson, olafur@kvotinn.is +354 587 8825



# ICELAND FISHING EXPO 2016

Ólafur M. Jóhannesson, olafur@kvotinn.is +354 587 8825

